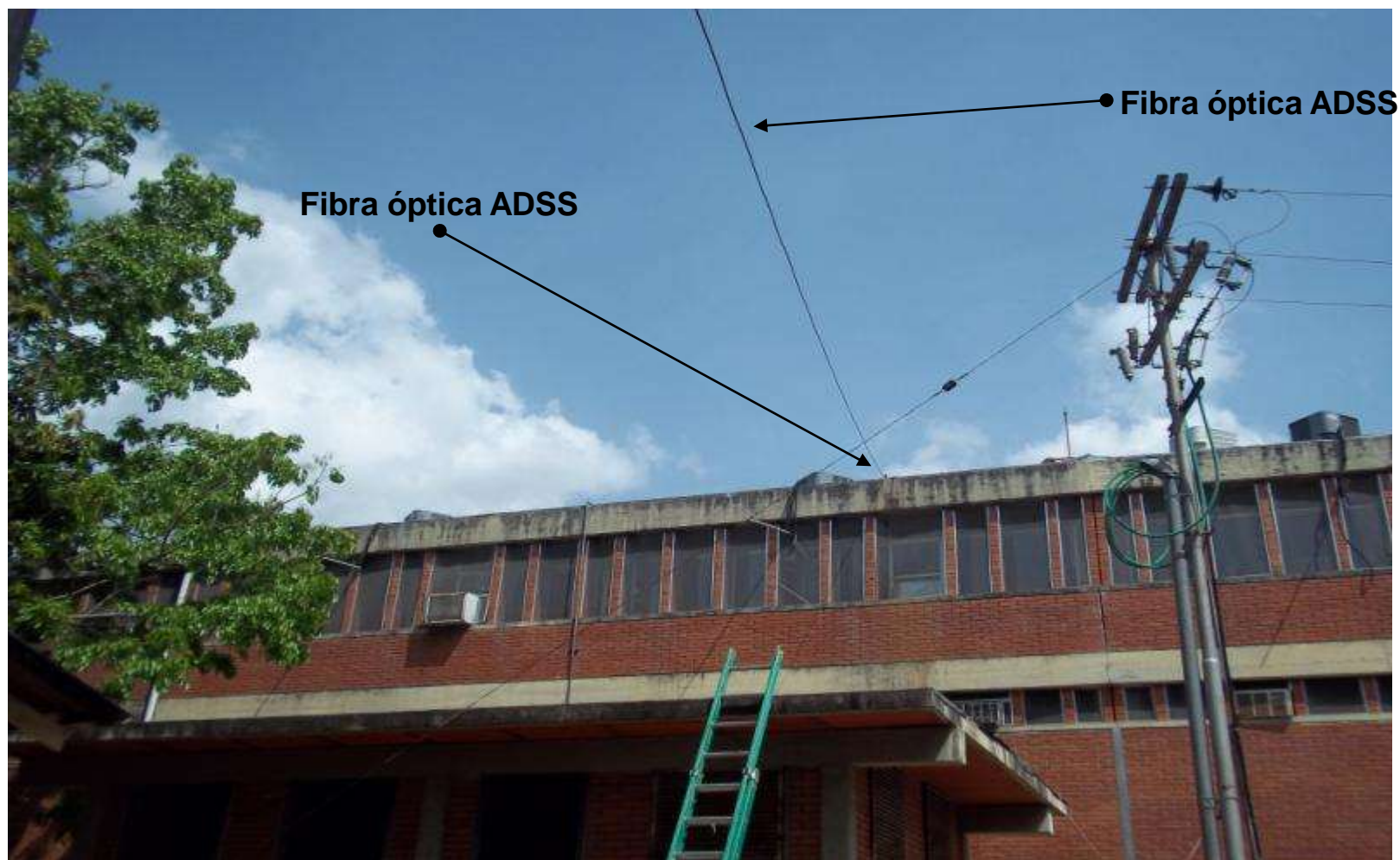


Colocación de cable de fibra ADSS en Azotea, sostenida por tuerca de ojo fijada al muro superior de la azotea



Cable de fibra óptica fijada a poste de alumbrado



Cable de fibra óptica fijado a poste de acometida eléctrica, en este poste se hace el cruce a la biblioteca



Anclaje de la fibra óptica y recorrido a través del techo de la biblioteca



Fibra óptica ADSS fijada a la biga de la edificación de la biblioteca



Anclaje de la fibra con Tuerca de ojo

Recorrido de la fibra sostenida al techo



Poste de cruce a Biblioteca

**Poste de alumbrado
Colocación de soporte
intermedio**

**Poste de alumbrado
Cruce a Azotea**



Cable de fibra dañado el cual fue retirado

Mesa de trabajo para realizar empalmes de fusión a los pigtail que serán colocados en caja de Conexión existente



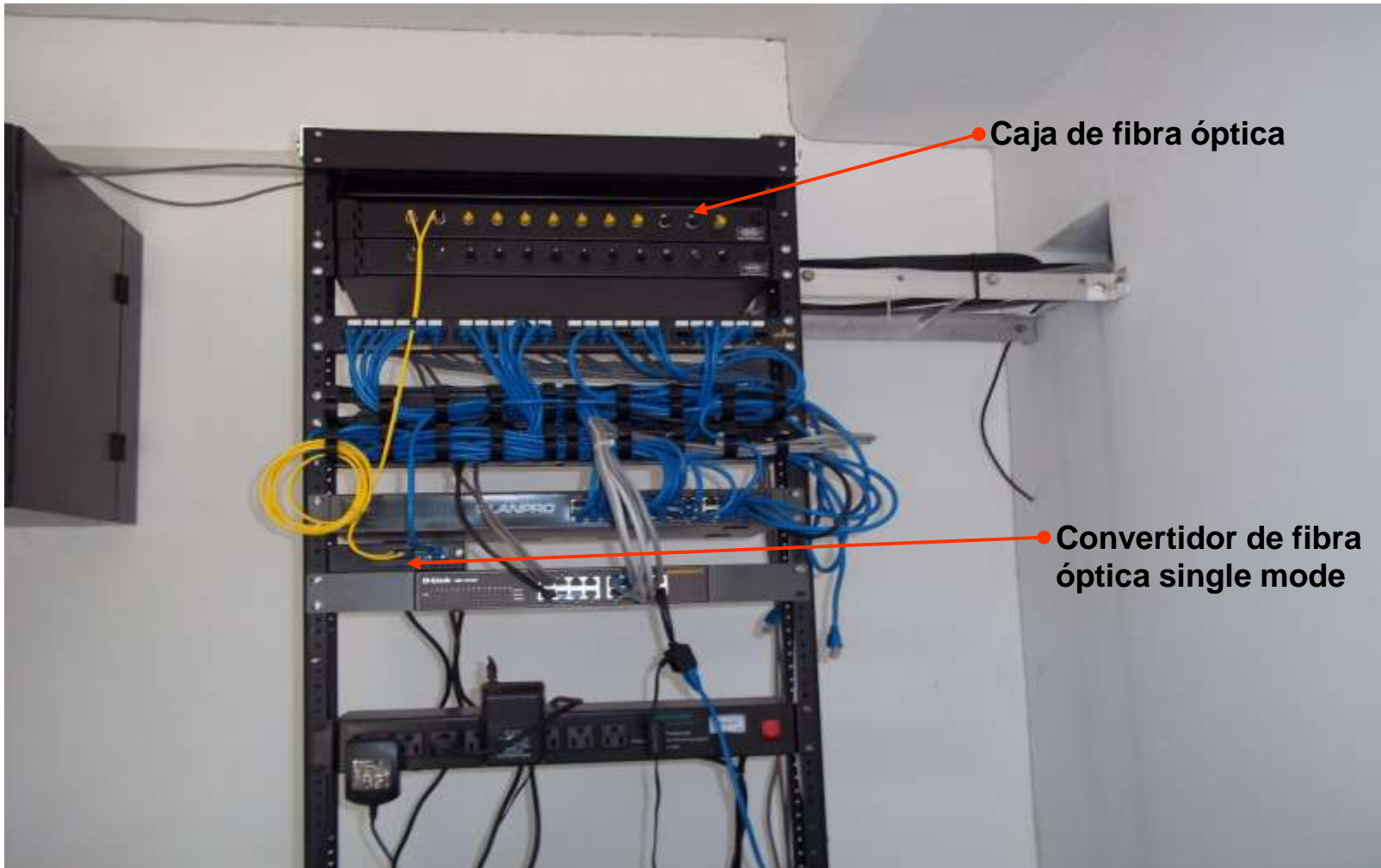
Colocación de cable a través de tubería existente en paredes de Biblioteca



Pruebas y certificación de hilos de fibra con Instrumento OTDR



Rack de Interconexión ubicado en centro de cableado principal.



Empalmes de fusión en Biblioteca



Cuarto de cableado Biblioteca

